

MALZÉVILLE

# LES SAVLONS

Ce site, créé en 1994 et destiné aux entreprises industrielles et artisanales se situe au nord de l'agglomération, en bordure de Meurthe. Desservi par le boulevard de Lattre de Tassigny, les Savlons sont directement accessible par l'A31 vers Metz et Luxembourg.



**FONCIER DISPONIBLE : 7,4 ha**



REPÈRES

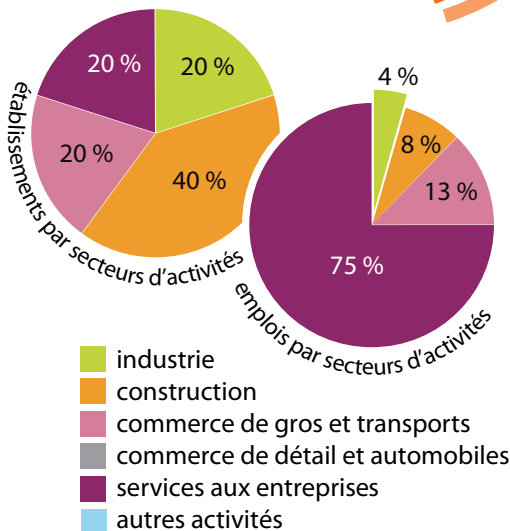
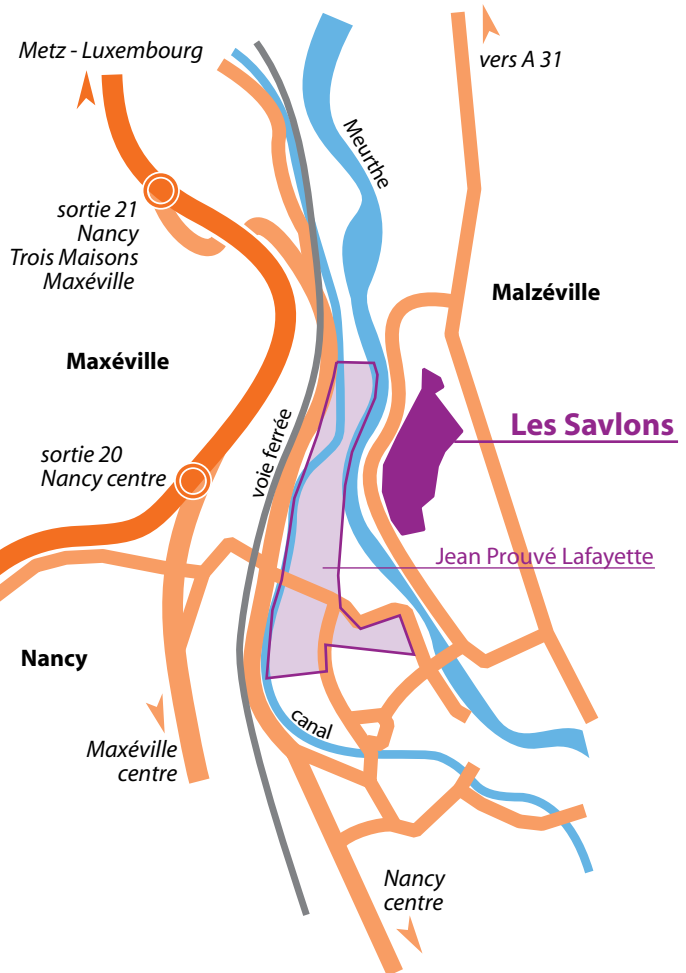
**Surface totale :** 12,5 ha  
**Surface disponible :** 7,4 ha

Depuis janvier 2010, la taxe professionnelle est remplacée par la contribution économique territoriale comprenant deux taxes :

- La CFE :** 21,18 %
- La CVAE :** Taux variable entre 0 et 1,5 % (en fonction du chiffre d'affaire de l'entreprise)

**Taux de Taxe Foncière Bâti (2009) :** 12,12 %  
**Taux de Taxe Foncière Non Bâti (2009) :** 22,53 %

**ligne de bus :** 135  
[www.reseau-stan.com](http://www.reseau-stan.com)



- Les Savlons
- autres sites d'activités
- échangeur autoroutier

L'ensemble des sites d'activités du Grand Nancy dispose de la présence des principaux opérateurs de télécommunications exerçant sur le territoire national en complément du Réseau de Communication Electronique en fibre optique initié par la Communauté urbaine.

# MALZÉVILLE LES SAVLONS



COORDONNEES

**Aduan :**

03 83 17 42 29

www.aduan.fr

**Communauté urbaine du Grand Nancy :**

www.eco-grandnancy.com

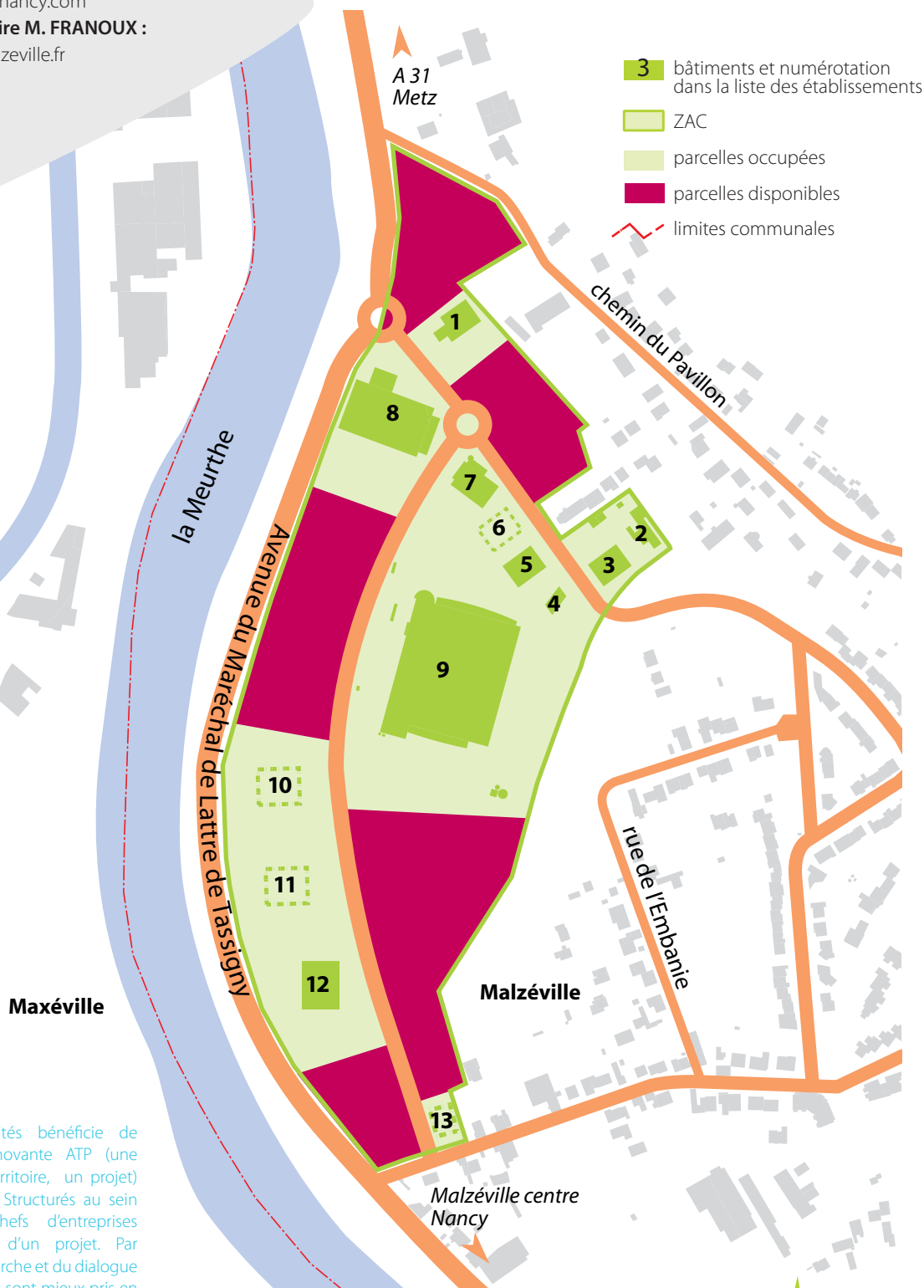
**Malzéville / Maire M. FRANOUX :**

www.mairie-malzeville.fr

**Aménageur :**

Solorem

## Plan du site

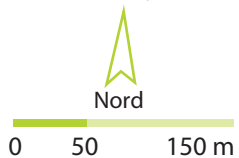


Ce parc d'activités bénéficie de la démarche innovante ATP (une association, un territoire, un projet) initiée par le Grand Nancy. Structurés au sein d'une association, les chefs d'entreprises se mobilisent en faveur d'un projet. Par l'intermédiaire de cette démarche et du dialogue qui en découle, leurs besoins sont mieux pris en compte.

Association Porte Nord :

0 820 20 30 38

Contact : CCI - Valérie CHESNEAU-MASSARD



MALZÉVILLE

**LES SAVLONS****Liste des établissements**

2B ENERGY	3	Climatisation (étude, installation)
ADEF	12	Maison de retraite médicalisée
ELIS LORRAINE	9	Location de linge
GUN THART	3	Décoration pâtissière et confiserie
MANGEMATIN	2	Artisan BTP
MBP - DGF LORRAINE	8	Fournitures pour boulangeries et pâtisseries
MEDEE	3	Conseil en formation
PC STEF	3	Société de conseils et services en informatique
PROT GILLES	4	Architecte
SECURITE PROTECTION CONFORT	1	Dépannage à domicile
SERRURERIE PHILIPPE HOMANT	1	Menuiserie métallique, serrurerie
SG CONSEIL	3	Société de conseils et services en informatique
SOPROGA	7	Fabrication de pièces techniques en matières plastiques
LOCAUX NON OCCUPES	5	
PROJET EN COURS	6	
PROJET EN COURS	10	
PROJET EN COURS	11	
PROJET EN COURS	13	